

NET

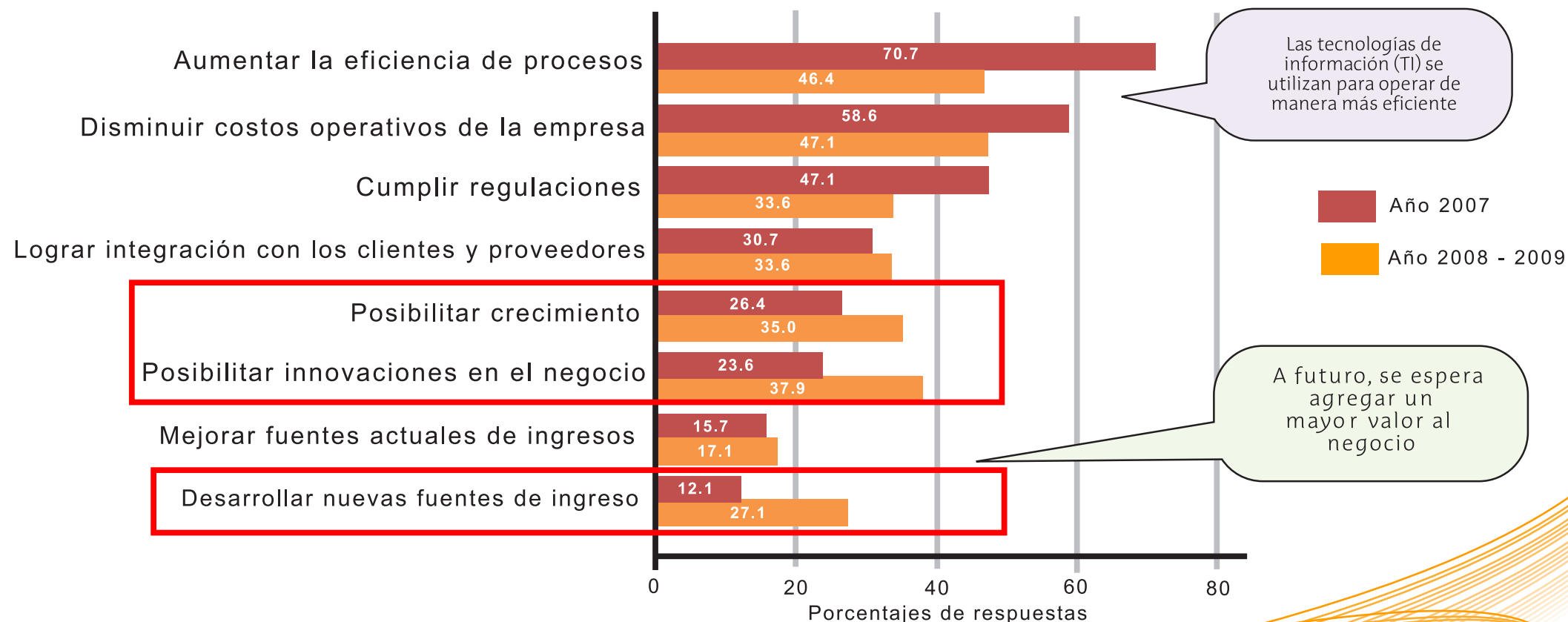
L I F E

T E C N O L O G I A S

Anualmente, las empresas pierden una parte importante de sus recursos por una mala gestión, y por la falta de implementación de tecnologías de información.

Un gran porcentaje de las grandes y pequeñas empresas tienen pérdidas económicas, que en su mayoría son producidas por una desorganización de sus recursos, o la mala administración de sus gestiones para la toma de decisiones en forma oportuna y precisa. Esto debido a que las actividades estratégicas de las Empresas se encuentran mal aplicadas por falta de tecnologías de logística y administración de clase mundial.

El siguiente gráfico muestra el impacto que genera en las empresas la aplicación de estas tecnologías y lo que produce su implementación.



NETLIFE es una Empresa consultora que ofrece soluciones tecnológicas a través de un equipo multidisciplinario de profesionales con más de 15 años de experiencia en el mercado.

Su misión es:

- Entregar las mejores y más convenientes soluciones tecnológicas a sus clientes.
- Ser eficaces y eficientes en el desarrollo de proyectos asumidos.
- Otorgar óptimos servicios de Post venta.

Entre las soluciones de NETLIFE otorga a sus clientes se pueden mencionar las siguientes.

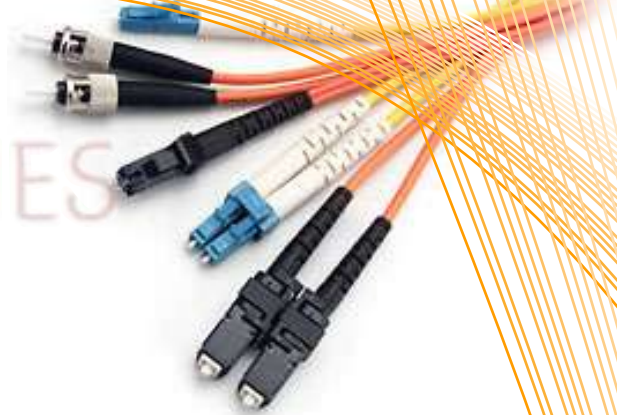
Desarrollo, Consultoría e integración SAP - Lotus Notes

Con el objetivo de maximizar los recursos de las empresas, hemos desarrollado la integración de la poderosa herramienta de información SAP y Lotus Notes, pensada en facilitar la toma de decisiones en todos los niveles. Todo esto maximiza los recursos, controla los procesos de producción y logística, reduce pérdidas, genera mayor calidad de servicios y permite dar respuestas en tiempo real. Además, tiene la ventaja de irse adaptando al crecimiento de la Empresa y a la evolución del mercado.

GPS Integrado a Logística SAP

Interactuando con la información de los GPS, SAP actualiza la información en línea, y otorga control y seguridad en el transporte de mercancías. Estos nuevos dispositivos serán capaces de interactuar electrónicamente con el vehículo evitando robos, retrasos, pérdida de productos, etc. Todo esto, a muy bajo costo respecto del mercado actual.





Instalaciones Redes Inalámbricas y WI-FI.

Orientando este servicio, tanto para empresas como personas, ponemos a disposición de nuestros clientes, los servicios de CONEXIÓN INALÁMBRICA para computación, TELEVIGILANCIA y TELEFONÍA IP. Y con la tecnología Wi-Fi el cliente podrá disponer y entregar Internet inalámbrica de forma controlada o abierta, evitando costos de mantención y arriendo de dispositivos de los proveedores de Internet.

Instalaciones de redes de datos, telefónicos y eléctricos

Nuestros servicios se destacan por una eficiente integración de las tecnologías de redes, las cuales son configuradas tanto de forma física como lógica. Evaluamos y proponemos instalaciones telefónicas orientadas a la optimización de recursos, además de instalaciones eléctricas y UPS para computación.

Mantenciones

Este servicio lo pueden adquirir empresas que deseen realizar un mantenimiento de forma periódica a cualquier tipo de red, telefónica, de datos, eléctrica o de computadores, garantizando así su operabilidad permanente.

Hardware

Nuestra oferta de productos computacionales, o de hardware, es una línea complementaria a nuestros servicios, permitiéndonos garantizar el mejor rendimiento de todos los elementos que integran nuestras soluciones.

Publicidad y Marketing

Nuestra área de Publicidad y Marketing ofrece a las Empresas utilizar buenos recursos comunicacionales que mejoran el posicionamiento y percepción de su marca en el mercado. Es un trabajo complementario a las otras acciones de mejoramiento corporativo.



Otras empresas ya han confiado en nosotros y han obtenido excelentes resultados, entre ellas destacamos:

DESARROLLO Y SAP

- ENTEL PCS
- IBM
- GOOD YEAR *
- NIPPON MEAT *
- COPEC
- MASISA
- TUCAPEL
- FRIOSIA
- ZURICH
- CONCHA Y TORO
- LIPIGAS
- GERDAU AZA
- METROGAS

Actualmente se esta integrando LOTUS NOTES con SAP en Good-Year, y desarrollando un sistema de exportación para NIPPON MEAT junto a nuestro partner CLEVELAND Consultores Ltda.

SOLUCIONES EN REDES INALAMBRICAS, DATOS, COMPUTACIONALES, ELÉCTRICAS Y TELEFONICAS.

- PRISA S.A.
- CECINAS BAVARIA
- COMERCIAL MOLIAGRO LTDA.
- IMEL LTDA.
- KOPOLAR S.A.
- SERVICIOS INTEGRADOS ANTEROS S.A.
- MACROFOOD



A partir del 2009, todas las Empresas de Chile deberán contar con las nuevas normas contables que dispone la IFRS, International Financing Reporting Standards, que permite comparar reportes financieros bajo principios contables universales.

Para ello, el Colegio de Contadores de Chile está desarrollando un plan de convergencia que permite uniformar la normativa chilena con la internacional, patrocinado por el Banco Interamericano de Desarrollo (BID) en su calidad de administrador de Fondo Multilateral de Inversiones (FOMIN), y encomendado al colegio por la Superintendencia de Valores y Seguros.

Para este proceso se deberá, principalmente, adecuar el Software y/o Sistemas que generan la información contable y de negocios, además del entrenamiento del personal operativo y de los ejecutivos. Las Empresas deben prepararse lo antes posible para el cambio, y en especial, contar con herramientas de gestión que cumplan con los estándares de IFRS, los cuales son:

- Unificación en las contabilizaciones
- Informes según lo requerido
- Contabilidad paralela
- Cierre rápido
- Transparencia y divulgación financiera
- Información por segmentos
- Indicadores de instrumentos financieros

¿Qué herramientas sirven para cumplir con las normas IFRS?

Los sistemas de software son fundamentales en este sentido, y en Chile se encuentra SAP, el software world-class N° 1 que cuenta con herramientas que permiten cumplir con los estándares que serán exigidos a partir del 2009. Y, hacer una integración de SAP con LotusNote, facilita la operabilidad y manejo de la información, logrando optimizar sus recursos, reducir perdidas, mejorar tiempos de respuesta, seguimiento de los procesos productivos, etc.

Si desea saber más acerca de las virtudes de SAP para su Empresa, solicite una asesoría gratuita a nuestros consultores especializados, y anticipése a este nuevo escenario.

Poniendo a vuestra disposición todos nuestros recursos técnicos y humanos, se despide cordialmente,

Mario Cárcamo P.
Gerente General

